

FEEL THE DIFFERENCE
LEW'S®

CUSTOM LITE SHALLOW SPOOL

BAITCAST REEL

CLSS1SH, CLSS1SHL



7.5:1

TANSO
TECH

P2
SUPER PINION

QUIET CAST
ACB6

11 BEARING
SYSTEM

SPEED GEAR®

SPEED DIAL

SPEED KNOT

FEATURES:

- The ultimate baitcast reel for fishing lightweight baits on casting tackle
- Super Shallow 30mm spool decreases required spool startup inertia, allowing for easy casting of light baits and light line on baitcast equipment
- Anodized aircraft-grade Duralumin spool with Speed Knot™ quick line attachment feature
- 11 bearing system with stainless steel double shielded ball bearings
- One-piece proprietary Tanso Tech frame and sideplates with drain ports on the frame
- External lube port
- Patented Speed Dial® line indicator allows for easy identification of line type and pound test
- 6-pin QuietCast® externally Adjustable Centrifugal Brake (ACB) system
- Titanium-coated zirconium line guide
- Carbon fiber drag system
- Hard anodized aluminum alloy Speed Gears® with P2 Super Pinion® bearing supported pinion gear
- 95mm bowed carbon fiber handle with EVA Pro knobs

CARACTÉRISTIQUES:

- Le moulinet à lancer lourd de choix pour les appâts légers sur le matériel au lancer lourd
- Le moulinet Super Shallow de 30 mm réduit l'inertie de départ du moulinet nécessaire, permettant le lancer facile d'appâts légers et d'une ligne légère sur du matériel de pêche au lancer lourd.
- Tambour Duralumin anodisé de qualité aéronautique avec attache rapide Speed Knot™
- Système à 11 roulements avec roulements à billes doublement flasqués en acier inoxydable
- Bâti monopièce exclusif Tanso Tech avec orifices de fuite sur le bâti
- Port de graissage externe
- Indicateur de ligne Speed Dial® breveté permettant l'identification facile du type de ligne et de la résistance du fil
- Système de freinage centrifuge à réglage externe QuietCast® à six goupilles
- Guide-ligne en zircone enduit de titane
- Système de frein en fibre de carbone
- Engrenage Speed Gears® en aluminium à anodisation dure avec pignon d'engrenage supporté par roulement P2 Super Pinion®
- Poignée arquée et légère en fibre de carbone de 95 mm avec boutons Pro en EVA

CARACTERÍSTICAS:

- El carrete de lanzamiento definitivo para pescar con carnadas ligeras en equipos de lanzamiento
- La bobina superficial Super Shallow de 30 mm disminuye la inercia de arranque requerida de la bobina, lo que permite un lanzamiento fácil de carnadas ligeras y sedales ligeros en los equipos de lanzamiento
- Bobina de duraluminio de calidad aeronáutica anodizada con la función de amarre rápido de sedal Speed Knot™
- Sistema de 11 rodamientos con rodamientos de bolas de doble blindaje y acero inoxidable
- Armazón Tanso Tech patentado de una sola pieza con puertos de drenaje en el armazón
- Puerto de lubricación externo
- Indicador de sedal patentado Speed Dial® permite una identificación fácil del tipo de sedal y la prueba de libras
- Sistema de freno centrifugo ajustable (ACB) externo de QuietCast® de 6 pasadores
- Guía de sedal de circonio con recubrimiento de titanio
- Sistema de arrastre de fibra de carbono
- Engranajes de alta velocidad Speed Gears® de aluminio anodizado duro con engranaje de piñón sostenido por rodamiento P2 Super Pinion®
- Manivela de fibra de carbono de 95 mm arqueada con perillas EVA Pro

REEL SPECIFICATIONS

MODEL	WT. (OZ.)	MAX DRAG	GEAR RATIO	FLUORO CAP.	BRAID CAP.	RPT*
CLSS1SH	5.0	20 lbs.	7.5:1	55/8	65/15	28"
CLSS1SHL	5.0	20 lbs.	7.5:1	55/8	65/15	28"

*Recovery per turn

CARACTÉRISTIQUES TECHNIQUES DU MOULINET

MODÈLE	POIDS (G)	FREINAGE MAX	DÉMULTIPLICATION	CAP. FLUORO	CAP. TRESSÉ	TMV*
CLSS1SH	142	9 kg	7.5:1	50/3.6	60/3.6	71 cm
CLSS1SHL	142	9 kg	7.5:1	50/3.6	60/3.6	71 cm

*Rotation par tour de moulinet

ESPECIFICACIONES DEL CARRETE

MODELO	PESO (G)	MÁX ARRASTRE	RELACION DE ENGRANAJES	CAP. MONO	CAP. DE TRENZA	RPT*
CLSS1SH	142	9 kg	7.5:1	50/3.6	60/3.6	71 cm
CLSS1SHL	142	9 kg	7.5:1	50/3.6	60/3.6	71 cm

*Recuperación por giro

lews.com

Driven by Innovation. Fueled with Passion. Feel the Difference!

Animé par l'innovation. Inspiré par la passion. Sentez la différence!

Impulsados por la innovación. Alimentados con pasión. ¡Sienta la diferencial!

Maintenance and Care

While applying lubricant to your Lew's® Custom Lite Shallow Spool reel, avoid using multi-purpose oil. Use lightweight silicone based oils or greases made for fishing reels. Apply oil to all bearings and the main shaft. Apply grease to the bushings, pinion gears and main gears.

After usage your reel should be inspected for dirt or sand and cleaned if excessive buildup is present. If your reel has come in contact with saltwater it is important to flush all parts with water, dry and re-lubricate your reel. Through diligent cleaning and maintenance your Lew's® reel will provide you with years of reliability and sound performance.

Entretien et soin

Lors du graissage de votre moulinet Lew's® Custom Lite Shallow Spool, évitez d'utiliser une huile à usages multiples. Utilisez des huiles ou des graisses légères à base de silicone prévues pour les moulinets de canne à pêche. Appliquez l'huile à tous les roulements et à l'arbre principal. Appliquez la graisse aux bagues de palier, aux engrenages à pignons et aux principaux engrenages.

Après avoir utilisé le moulinet, celui-ci doit être inspecté pour déceler toute trace de saleté ou de sable, et nettoyé en cas d'accumulation excessive. Si votre moulinet a été en contact avec de l'eau de mer, il est important de rincer tous ses éléments à l'eau douce, de le sécher et de le lubrifier de nouveau. Avec des nettoyages et un entretien diligents, votre moulinet Lew's® vous procurera des années de fonctionnement fiable et performant.

Mantenimiento y cuidado

Al aplicar lubricante a su carrete Lew's® Custom Lite Shallow Spool, evite usar aceite multiusos. Use aceites o grasas a base de silcona ligeras hechas para carretes de pesca. Aplique aceite a todos los rodamientos y el eje principal. Aplique grasa a los bujes, engranajes de piñón y engranajes principales.

Después de usar su carrete, debe inspeccionar que no tenga polvo o arena, y límpielo si hay una acumulación excesiva. Si su carrete ha tenido contacto con agua salada, es importante enjuagar todas las piezas con agua y volver a lubricar el carrete. Mediante una limpieza y mantenimiento diligente su carrete Lew's® le proporcionará años de confiabilidad y desempeño sin problemas.

Lew's One Year Limited Warranty

For complete warranty information and registration go to lews.com/warranties.

Garantie limitée Lew's de 1 an

Pour de l'information sur la garantie et l'enregistrement du produit, allez à lews.com/warranties.

Garantía limitada por un año

Para registrar y obtener información de la garantía, visite lews.com/warranties.

ATTENTION BRAIDED LINE USERS!

If your Lew's® Baitcast reel has pre-drilled holes in the spool, you may tie your braid directly to the spool, by passing the braid thru the provided holes and tying a uni-knot.

If your Lew's baitcast reel does not have pre-drilled holes in the spool, you will need to first tie on and spool at least 20 revolutions of monofilament line, and then tie your braided line to the monofilament line, with either a back-to-back uni-knot or an Albright knot.

Continue to spool your reel as normal, keeping strong tension on the line to ensure the line is firmly wound onto the spool to keep from "digging in" to underlying line layers when pressure is put on the line from fighting fish.

FAILURE TO PROPERLY SPOOL BRAIDED LINE ONTO YOUR REELS SPOOL WILL RESULT IN LINE SLIPPAGE, AND THE IMPRESSION YOUR DRAG IS NOT WORKING PROPERLY.

À L'ATTENTION DES UTILISATEURS DE FIL TRESSÉ

Si le tambour de votre moulinet à lancer léger Lew's® nest doté d'un tambour moleté ou d'une tige en caoutchouc (conçue pour attacher le fil tressé directement au tambour), vous pouvez attacher le fil tressé directement à votre tambour par un uninœud.

Si le tambour de votre moulinet à lancer léger Lew's® n'est pas doté d'un tambour moleté ou d'une tige en caoutchouc, vous devrez d'abord attacher et embobiner au moins 20 tours de fil monofilament, puis attacher le fil tressé au fil monofilament par un uninœud consécutif ou un nœud Albright.

Continuez d'embobiner votre moulinet comme à l'habitude, en gardant une forte tension sur le fil de manière à ce qu'il s'enroule fermement sur le tambour. Vous éviterez ainsi que le fil « s'enfonce » dans les couches de fil sous-jacentes lorsqu'une tension s'exerce sur la ligne en combattant le poisson.

L'ENROULEMENT INADÉQUAT DU FIL TRESSÉ SUR LE TAMBOUR DU MOULINET ENTRAÎNERA UN GLISSEMENT DU FIL, CE QUI POURRAIT VOUS DONNER L'IMPRESSIION QUE LE FREIN NE FONCTIONNE PAS CORRECTEMENT.

¡ATENCIÓN USUARIOS DE SEDAL TRENZADO!

Si su carrete de lanzamiento Lew's no tiene agujeros previamente barrenados en la bobina, puede amarrar la trenza directamente a la bobina, pasándola por los agujeros suministrados y haciendo un nudo UNI.

Si su carrete de lanzamiento Lew's no tiene agujeros previamente barrenados en la bobina, necesitará primero amarrar y bobinar al menos 20 revoluciones del sedal de monofilamento para luego amarrar el sedal trenzado al sedal de monofilamento con un nudo UNI doble o un nudo Albright.

Continúe bobinado su carrete como lo haría normalmente, manteniendo una fuerte tensión en el sedal a fin de asegurarse de que el sedal esté firmemente enrollado en la bobina y evitar que se "entierre" en las capas de sedal subyacente cuando aplique presión al pelear con un pez.

NO BOBINAR CORRECTAMENTE UN SEDAL TRENZADO EN LA BOBINA DEL CARRETE PROVOCARÁ QUE EL SEDAL SE RESBALE Y DARÁ LA IMPRESIÓN DE QUE EL ARRASTRE NO FUNCIONA CORRECTAMENTE.

lews.com

For professional cleaning and maintenance contact:

Lew's Speed Services
service@lews.com
Phone: 417-522-1093

Pour le nettoyage et l'entretien professionnels contacter:

Lew's Speed Services
service@lews.com
Téléphone: 417-522-1093

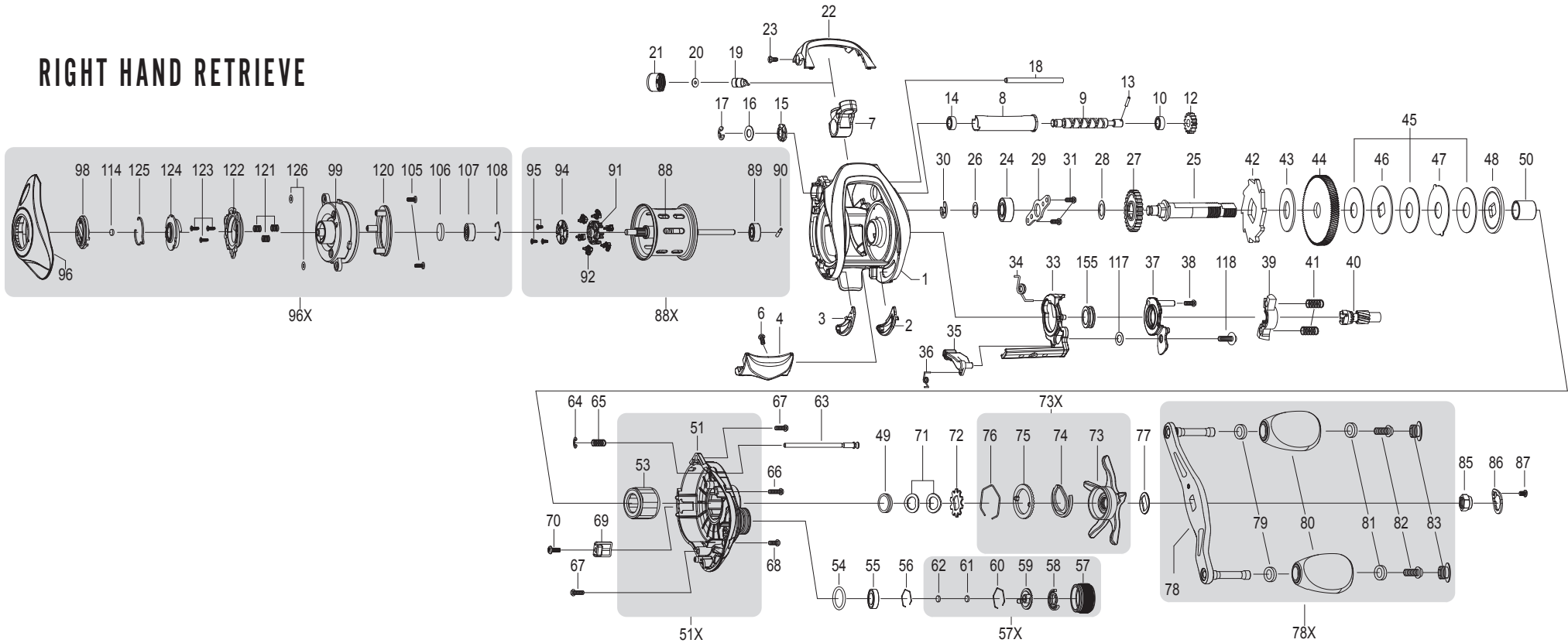
Para obtener una limpieza y mantenimiento profesional comuníquese con:

Lew's Speed Services
service@lews.com
Teléfono: 417-522-1093

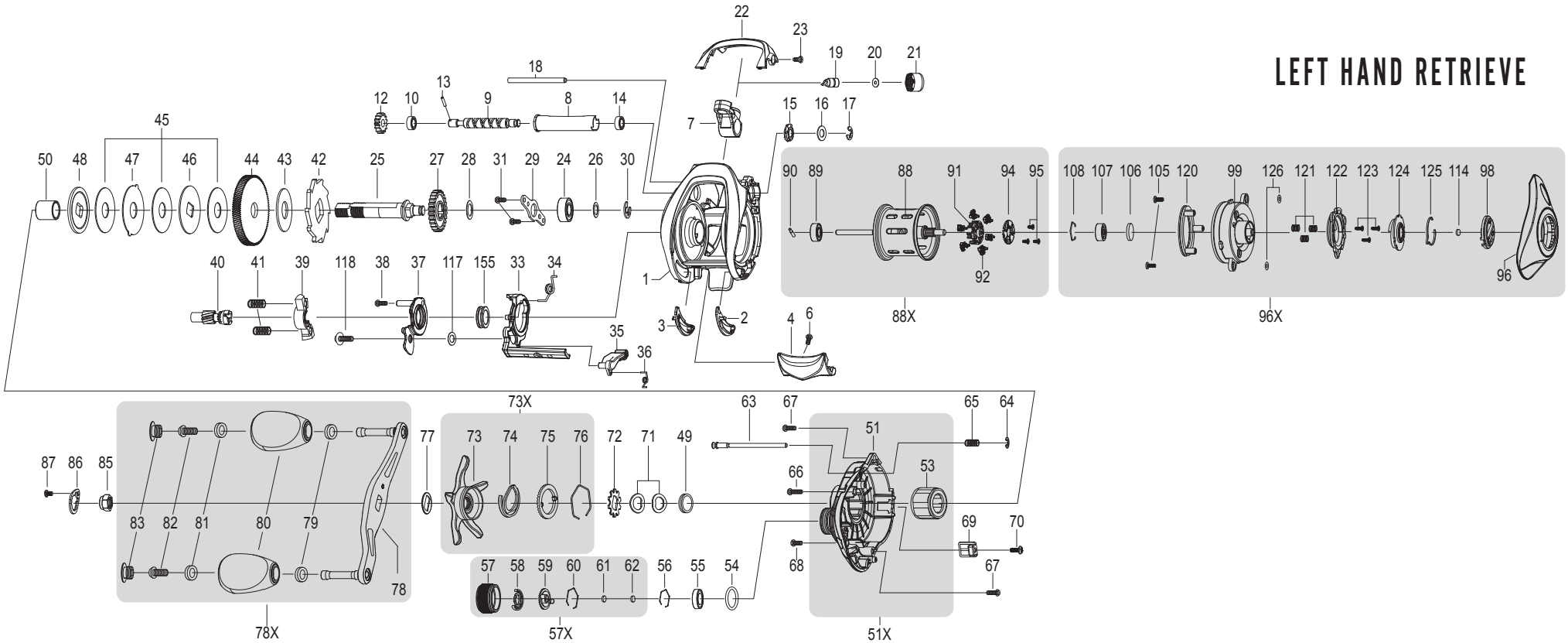
CUSTOM LITE SHALLOW SPOOL

CLSS1SH

RIGHT HAND RETRIEVE



CUSTOM LITE SHALLOW SPOOL CLSS1SHL



NO.	PART NAME		NO.	PART NAME		NO.	PART NAME	
1	FRAME		44	DRIVE GEAR		81	BALL BEARING(*2)	
2	CLUTCH BAR PLATE-R		45	DRAG WASHER-L(*3)		82	HANDLE KNOB SCREW(*2)	
3	CLUTCH BAR PLATE-L		46	DRAG WASHER-D1		83	HANDLE KNOB CAP(*2)	
4	CLUTCH BAR		47	DRAG WASHER-A		85	HANDLE NUT	
6	CLUTCH BAR SCREW		48	DRAG WASHER-D2		86	HANDLE NUT RETAINER	
7	LEVEL WIND ASSEMBLY		49	SLEEVE WASHER(OPTIONAL)		87	SCREW	
8	PIPE		50	SLEEVE		88	*SPOOL ASSEMBLY	
9	WORM SHAFT		51	*GEAR SIDE COVER ASSEMBLY		88X	SPOOL COMPLETETE	
10	BALL BEARING		51X	GEAR SIDE COVER COMPLETE		89	BALL BEARING	
12	IDLER(S)		53	ONE WAY CLUTCH		90	PIN	
13	WORM SHAFT PIN		54	O-RING		91	BRAKE HOLDER	
14	BALL BEARING		55	BALL BEARING		92	BRAKE SHOE ASSEMBLY(*6)	
15	WORM SHAFT BUSHING		56	BEARING RETAINER		94	BRAKE HOLDER PLATE	
16	WORM SHAFT WASHER(OPTIONAL)		57	*CAST CONTROL CAP		95	BRAKE HOLDER PLATE SCREW(*3)	
17	E-RING		57X	CAST CONTROL CAP ASSEMBLY		96	*PALM SIDE COVER ASSEMBLY	
18	PILLAR		58	CLICKER		96X	PALM SIDE COVER COMPLETE	
19	LEVEL WIND PIN		59	CLICK PLATE		98	CONTROL DIAL	
20	SPACER(OPTIONAL)		60	CLICK PLATE RETAINER		99	SPOOL COVER	
21	LEVEL WIND NUT		61	TENSION WASHER		105	SPOOL COVER SCREW(*2)	
22	FRONT COVER		62	SPOOL SPACER-B		106	SPOOL SPACER-A	
23	FRONT COVER SCREW		63	LOCKING PIN		107	BALL BEARING	
24	BALL BEARING		64	E-RING		108	BEARING RETAINER	
25	CRANK SHAFT		65	LOCKING PIN SPRING		114	WASHER(OPTIONAL)	
26	IDLER-L WASHER-A(OPTIONAL)		66	GEAR SIDE COVER SCREW-A		117	CLUTCH WASHER	
27	IDLER-L		67	GEAR SIDE COVER SCREW-B(*2)		118	CLUTCH SCREW	
28	IDLER-L WASHER-B		68	GEAR SIDE COVER SCREW-C		120	BRAKE PLATE HOLDER ASSEMBLY	
29	BEARING PLATE		69	LUBE PORT CAP		121	SLIDE CAM SPRING(*3)	
30	E-RING		70	LUBE PORT CAP SCREW		122	SLIDE CAM-H	
31	BEARING PLATE SCREW(*2)		71	DRAG SPRING WASHER(*2)		123	SLIDE CAM SCREW(*3)	
33	CLUTCH CAM		72	CLICK HOLDER		124	SLIDE CAM-D	
34	CLUTCH SPRING		73	*STAR DRAG		125	CLICK SPRING	
35	KICK LEVER		73X	STAR DRAG ASSEMBLY		126	SPOOL COVER SPACER(OPTIONAL)	
36	KICK LEVER SPRING		74	CLICKER		155	BUSHING	
37	CAM PLATE		75	CLICK PLATE				
38	CAM PLATE SCREW		76	CLICK PLATE RETAINER				
39	PINION YOKE		77	HANDLE WASHER				
40	PINION GEAR		78	*HANDLE ASSEMBLY				
41	PINION YOKE SPRING(*2)		78X	HANDLE COMPLETE				
42	RATCHET		79	BALL BEARING(*2)				
43	RATCHET WASHER		80	HANDLE KNOB(*2)				

*NOTE: 51, 57, 73, 78, 88, and 96 are only available as complete assemblies noted with an X.