

FEEL THE DIFFERENCE
LEW'S®

TEAM LEW'S® HYPERMAG

BAITCAST REEL

TLH1SHG2, TLH1XHG2, TLH1XHLG2



7.5:1

8.3:1

QUIET CAST
ACB6

11 BEARING
SYSTEM

MAGNESIUM
FRAME

SPEED KNOT™

C45 CARBON

Winn®

SPEED DIAL

SPEED KEEPER®

SPEED GEARS™

FEATURES:

- Upgraded ergonomic one-piece magnesium frame design
- Hard anodized aluminum alloy Speed Gears®, now with Lew's exclusive P2 Super Pinion® Gear
- Recessed brake dial with 6-pin and QuietCast® externally Adjustable Centrifugal Brake (ACB) system
- Speed Knot™ quick line attachment spool
- JDM style Winn® knobs on 95mm bowed carbon handle
- 11 bearing system with stainless steel double shielded ball bearings
- Aircraft-grade Duralumin anodized drilled and chamfered u-shape 32mm spool
- C45 carbon sideplates
- Carbon fiber drag system with carbon drag star
- Patented retractable Speed Keeper® hook keeper
- Patented Speed Dial® line indicator
- Titanium coated zirconia line guide
- External lube port

CARACTÉRISTIQUES:

- Conception mise à jour du bâti monopiece ergonomique en magnésium
- Engrenage Speed Gears® en alliage d'aluminium à anodisation dure, désormais avec pignon d'entraînement P2 Super Pinion® exclusif à Lew's
- Cadran de frein encastré à six goupilles et système de freinage centrifuge à réglage externe (ACB) QuietCast®
- Tambour à attache rapide Speed Knot™
- Boutons Winn® de style JDM (marché japonais) sur poignée arquée de 95 mm en carbone
- Système à 11 roulements à billes doublement flasqués en acier inoxydable
- Tambour en U de 32 mm percé en duralumin anodisé et chanfreiné de qualité aéronautique
- Carters en carbone C45
- Système de frein en fibre de carbone avec frein étoile en carbone
- Porte-hameçon Speed Keeper® breveté
- Indicateur de ligne Speed Dial® breveté
- Guide-ligne en zircone enduit de titane
- Port de graissage externe

CARACTERÍSTICAS:

- Diseño ergonómico y modernizado del armazón de magnesio de una sola pieza
- Engranajes de alta velocidad Speed Gears® de aleación de aluminio anodizado y endurecido, ahora con engranaje de piñón P2 Super Pinion® exclusivo de Lew's
- Control de freno empotrado con un sistema de freno centrifugo ajustable (ACB) externo QuietCast® y de 6 pasadores
- Bobina de amarre rápido del sedal Speed Knot™
- Perillas estilo JDM de Winn® con manivela de carbono arqueada de 95 mm
- Sistema de 11 rodamientos con rodamientos de bolas de doble blindaje y acero inoxidable
- Bobina en forma de U chaflanada y barrenada de duraluminio aeronáutico anodizado de 32 mm
- Placas laterales de carbono C45
- Sistema de arrastre de fibra de carbono con estrella de arrastre de carbono
- Portador de anzuelos Speed Keeper® retractable patentado
- Indicador de sedal patentado Speed Dial®
- Guía de sedal de circonio con recubrimiento de titanio
- Puerto de lubricación externo

REEL SPECIFICATIONS

MODEL	WT. (OZ.)	MAX DRAG	GEAR RATIO	MONO CAP.	BRAID CAP.	RPT*
TLH1SHG2	5.2	20lbs.	7.5:1	110/12	110/50	30"
TLH1XHG2	5.2	20lbs.	8.3:1	110/12	110/50	33"
TLH1XHLG2	5.2	20lbs.	8.3:1	110/12	110/50	33"

*Recovery per turn

CARACTÉRISTIQUES TECHNIQUES DU MOULINET

MODÈLE	POIDS (G)	FREINAGE MAX (KG)	DÉMULTIPLICATION	CAP. MONO	CAP. TRESSÉ	TMV*
TLH1SHG2	147	9 kg	7.5:1	101/5.4	110/23	76 cm
TLH1XHG2	147	9 kg	8.3:1	101/5.4	110/23	84 cm
TLH1XHLG2	147	9 kg	8.3:1	101/5.4	110/23	84 cm

*Rotation par tour de moulinet

ESPECIFICACIONES DEL CARRETE

MODELO	PESO (G)	MÁX ARRASTRE	RELACIÓN DE ENGRANAJES	CAP. MONO	CAP. DE TRENZA	RPT*
TLH1SHG2	147	9 kg	7.5:1	101/5.4	110/23	76 cm
TLH1XHG2	147	9 kg	8.3:1	101/5.4	110/23	84 cm
TLH1XHLG2	147	9 kg	8.3:1	101/5.4	110/23	84 cm

*Recuperación por giro

lews.com

Driven by Innovation. Fueled with Passion. Feel the Difference!

Animé par l'innovation. Inspiré par la passion. Sentez la différence!

Impulsados por la innovación. Alimentados con pasión. ¡Sienta la diferencia!

Maintenance and Care

While applying lubricant to your Lew's® Hypermag reel, avoid using multi-purpose oil. Use lightweight silicone based oils or greases made for fishing reels. Apply oil to all bearings and the main shaft. Apply grease to the bushings, pinion gears and main gears.

After usage your reel should be inspected for dirt or sand and cleaned if excessive buildup is present. If your reel has come in contact with saltwater it is important to flush all parts with water, dry and re-lubricate your reel. Through diligent cleaning and maintenance your Lew's® reel will provide you with years of reliability and sound performance.

Entretien et soin

Lors du graissage de votre moulinet Lew's® Hypermag, évitez d'utiliser une huile à usages multiples. Utilisez des huiles ou des graisses légères à base de silicone prévues pour les moulinets de canne à pêche. Appliquez l'huile à tous les roulements et à l'arbre principal. Appliquez la graisse aux bagues de palier, aux engrenages à pignons et aux principaux engrenages.

Après avoir utilisé le moulinet, celui-ci doit être inspecté pour déceler toute trace de saleté ou de sable, et nettoyé en cas d'accumulation excessive. Si votre moulinet a été en contact avec de l'eau de mer, il est important de rincer tous ses éléments à l'eau douce, de le sécher et de le lubrifier de nouveau. Avec des nettoyages et un entretien diligents, votre moulinet Lew's® vous procurera des années de fonctionnement fiable et performant.

Mantenimiento y cuidado

Al aplicar lubricante a su carrete Lew's® Hypermag, evite usar aceite multiusos. Use aceites o grasas a base de silcona ligeras hechas para carretes de pesca. Aplique aceite a todos los rodamientos y el eje principal. Aplique grasa a los bujes, engranajes de piñón y engranajes principales.

Después de usar su carrete, debe inspeccionar que no tenga polvo o arena, y límpielo si hay una acumulación excesiva. Si su carrete ha tenido contacto con agua salada, es importante enjuagar todas las piezas con agua y volver a lubricar el carrete. Mediante una limpieza y mantenimiento diligente su carrete Lew's® le proporcionará años de confiabilidad y desempeño sin problemas.

Lew's One Year Limited Warranty

For complete warranty information and registration go to lews.com/warranties.

Garantie limitée Lew's de 1 an

Pour de l'information sur la garantie et l'enregistrement du produit, allez à lews.com/warranties.

Garantía limitada por un año

Para registrar y obtener información de la garantía, visite lews.com/warranties.

ATTENTION BRAIDED LINE USERS!

If your Lew's® Baitcast reel has pre-drilled holes in the spool, you may tie your braid directly to the spool, by passing the braid thru the provided holes and tying a uni-knot.

If your Lew's baitcast reel does not have pre-drilled holes in the spool, you will need to first tie on and spool at least 20 revolutions of monofilament line, and then tie your braided line to the monofilament line, with either a back-to-back uni-knot or an Albright knot.

Continue to spool your reel as normal, keeping strong tension on the line to ensure the line is firmly wound onto the spool to keep from "digging in" to underlying line layers when pressure is put on the line from fighting fish.

FAILURE TO PROPERLY SPOOL BRAIDED LINE ONTO YOUR REELS SPOOL WILL RESULT IN LINE SLIPPAGE, AND THE IMPRESSION YOUR DRAG IS NOT WORKING PROPERLY.

À L'ATTENTION DES UTILISATEURS DE FIL TRESSÉ

Si le tambour de votre moulinet à lancer léger Lew's® nest doté d'un tambour moleté ou d'une tige en caoutchouc (conçue pour attacher le fil tressé directement au tambour), vous pouvez attacher le fil tressé directement à votre tambour par un uninœud.

Si le tambour de votre moulinet à lancer léger Lew's® n'est pas doté d'un tambour moleté ou d'une tige en caoutchouc, vous devrez d'abord attacher et embobiner au moins 20 tours de fil monofilament, puis attacher le fil tressé au fil monofilament par un uninœud consécutif ou un nœud Albright.

Continuez d'embobiner votre moulinet comme à l'habitude, en gardant une forte tension sur le fil de manière à ce qu'il s'enroule fermement sur le tambour. Vous éviterez ainsi que le fil « s'enfonce » dans les couches de fil sous-jacentes lorsqu'une tension s'exerce sur la ligne en combattant le poisson.

L'ENROULEMENT INADÉQUAT DU FIL TRESSÉ SUR LE TAMBOUR DU MOULINET ENTRAÎNERA UN GLISSEMENT DU FIL, CE QUI POURRAIT VOUS DONNER L'IMPRESSION QUE LE FREIN NE FONCTIONNE PAS CORRECTEMENT.

¡ATENCIÓN USUARIOS DE SEDAL TRENZADO!

Si su carrete de lanzamiento Lew's no tiene agujeros previamente barrenados en la bobina, puede amarrar la trenza directamente a la bobina, pasándola por los agujeros suministrados y haciendo un nudo UNI.

Si su carrete de lanzamiento Lew's no tiene agujeros previamente barrenados en la bobina, necesitará primero amarrar y bobinar al menos 20 revoluciones del sedal de monofilamento para luego amarrar el sedal trenzado al sedal de monofilamento con un nudo UNI doble o un nudo Albright.

Continúe bobinado su carrete como lo haría normalmente, manteniendo una fuerte tensión en el sedal a fin de asegurarse de que el sedal esté firmemente enrollado en la bobina y evitar que se "entierre" en las capas de sedal subyacente cuando aplique presión al pelear con un pez.

NO BOBINAR CORRECTAMENTE UN SEDAL TRENZADO EN LA BOBINA DEL CARRETE PROVOCARÁ QUE EL SEDAL SE RESBALE Y DARÁ LA IMPRESIÓN DE QUE EL ARRASTRE NO FUNCIONA CORRECTAMENTE.

lews.com

For professional cleaning and maintenance contact:

Lew's Speed Services
service@lews.com
Phone: 417-522-1093

Pour le nettoyage et l'entretien professionnels contacter:

Lew's Speed Services
service@lews.com
Téléphone: 417-522-1093

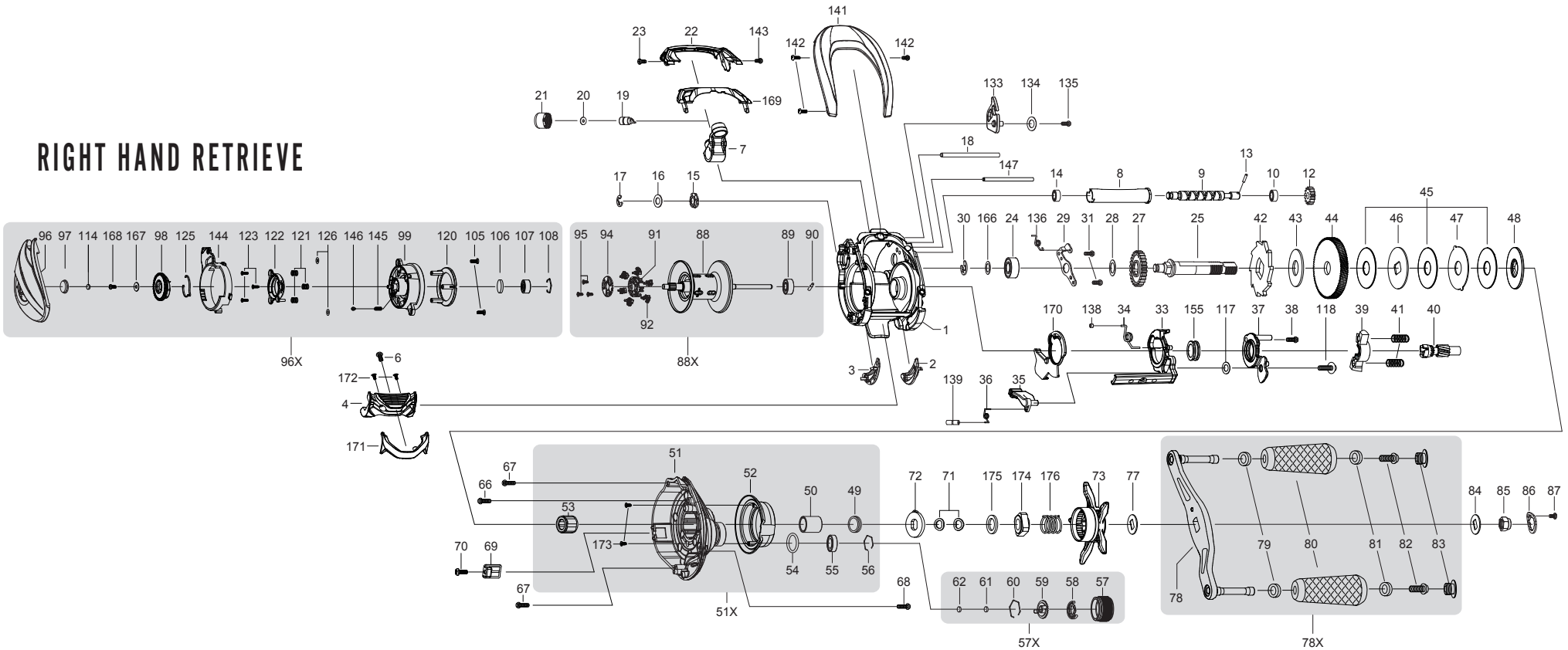
Para obtener una limpieza y mantenimiento profesional comuníquese con:

Lew's Speed Services
service@lews.com
Teléfono: 417-522-1093

TEAM LEW'S® HYPERMAG

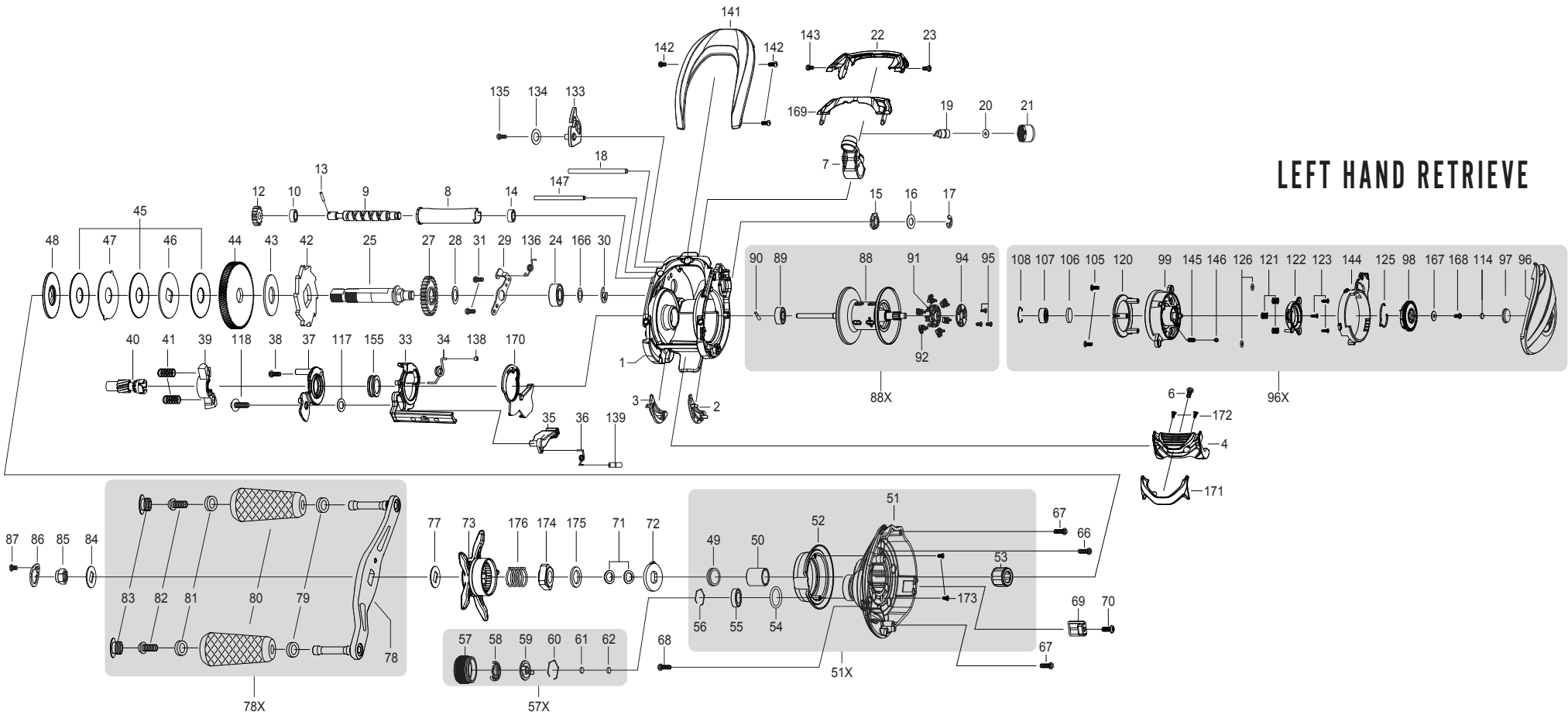
TLH1SHG2, TLH1XHG2

RIGHT HAND RETRIEVE



TEAM LEW'S® HYPERMAG

TLH1XHLG2



LEFT HAND RETRIEVE

NO.	PARTNAME		NO.	PARTNAME		NO.	PARTNAME	
1	FRAME		49	SLEEVE WASHER(OPTIONAL)		96	PALM SIDEPLATE	
2	CLUTCH BAR PLATE-R		50	SLEEVE		96X	PALM SIDEPLATE ASSEMBLY	
3	CLUTCH BAR PLATE-L		51	GEAR SIDEPLATE		97	DECORATOR	
4	CLUTCH BAR		51X	GEAR SIDEPLATE ASSEMBLY		98	CONTROL DIAL	
6	CLUTCH BAR SCREW		52	GEAR SIDE COVER TRIM		99	SPOOL COVER	
7	LEVEL WIND ASSEMBLY		53	ONE WAY CLUTCH		105	SPOOL COVER SCREW	
8	PIPE		54	O-RING		106	SPOOL SPACER-A	
9	WORM SHAFT		55	BALL BEARING		107	BALL BEARING	
10	BALL BEARING		56	BEARING RETAINER		108	BEARING RETAINER	
12	IDLER-S		57	CAST CONTROL CAP		114	WASHER(OPTIONAL)	
13	WORM SHAFT PIN		57X	CAST CONTROL CAP ASSEMBLY		117	CLUTCH WASHER	
14	BALL BEARING		58	CLICKER		118	CLUTCH SCREW	
15	WORM SHAFT BUSHING-B		59	CLICK PLATE		120	BRAKE PLATE HOLDER ASSEMBLY	
16	WORM SHAFT WASHER		60	CLICK PLATE RETAINER		121	SLIDE CAM SPRING	
17	E-RING		61	TENSION WASHER		122	SLIDE CAM-H	
18	PILLAR		62	SPOOL SPACER-B		123	SLIDE CAM SCREW	
19	LEVEL WIND PIN		66	GEAR SIDE COVER SCREW-A		125	CLICK SPRING	
20	SPACER(OPTIONAL)		67	GEAR SIDE COVER SCREW-B		126	SPOOL COVER SPACER (OPT)	
21	LEVEL WIND NUT		68	GEAR SIDE COVER SCREW-C		133	HOOK HOLDER	
22	FRONT COVER		69	LUBE PORT CAP		134	HOOK HOLDER WASHER	
23	FRONT COVER SCREW		70	LUBE PORT CAP SCREW		135	HOOK HOLDER SCREW	
24	BALL BEARING		71	DRAG SPRING WASHER		136	HOOK HOLDER SPRING	
25	CRANK SHAFT		72	CLICK PLATE ASSEMBLY		138	BUSHING-C	
27	IDLER-L		73	STAR DRAG		139	BUSHING-K	
28	IDLER-L WASHER-B		77	HANDLE WASHER		141	HOOD	
29	BEARING PLATE		78	HANDLE		142	HOOD SCREW	
30	E-RING		78X	HANDLE COMPLETE		143	FRONT COVER SCREW-B	
31	BEARING PLATE SCREW		79	BALL BEARING		144	LOCK LEVER	
33	CLUTCH CAM		80	HANDLE KNOB		145	CLICK PIN SPRING	
34	CLUTCH SPRING		81	BALL BEARING		146	CLICK PIN	
35	KICK LEVER		82	HANDLE KNOB SCREW		147	GUIDE PIN	
36	KICK LEVER SPRING		83	HANDLE KNOB CAP		155	BUSHING	
37	CAM PLATE		84	HANDLE WASHER		166	WASHER	
38	CLUTCH CAM SCREW		85	HANDLE NUT		167	CONTROL DIAL WASHER	
39	PINION YOKE		86	HANDLE NUT RETAINER		168	CONTROL DIAL SCREW	
40	PINION GEAR		87	SCREW		169	FRONT COVER TRIM	
41	PINION YOKE SPRING		88	SPOOL		170	FRAME PLATE	
42	RATCHET		88X	SPOOL COMPLETE		171	CLUTCH BAR TRIM	
43	RATCHET WASHER		89	BALL BEARING		172	CLUTCH BAR TRIM SCREW	
44	DRIVE GEAR		90	PIN		173	GEAR SIDE TRIM SCREW	
45	DRAG WASHER-L		91	BRAKE HOLDER		174	DRAG NUT	
46	DRAG WASHER-D1		92	BRAKE SHOE ASSEMBLY		175	DRAG NUT WASHER	
47	DRAG WASHER-A		94	BRAKE HOLDER PLATE		176	DRAG NUT SPRING	
48	DRAG WASHER-D2		95	BRAKE HOLDER PLATE SCREW				